

Access Vegyes Nyíltvégű Befektetési Alap

ÉVES JELENTÉS **2007.**

Befektetési Alap megnevezése

Access Vegyes Nyíltvégű Befektetési Alap

Típusa

Az Access Vegyes Nyíltvégű Befektetési Alap (továbbiakban: Alap) a "Befektetési alapokról" szóló, módosított 1991. évi LXIII. számú törvény (továbbiakban: Batv.) alapján Magyarországon nyilvános forgalomba hozatal útján létrehozott, és a „Tőkepiacról” szóló 2001. évi CXX. számú törvény (továbbiakban: Tpt.) alapján működő nyíltvégű értékpapír befektetési alap.

Az Alap futamideje

Az Alap futamideje a bejegyzéstől határozatlan ideig terjed.

Alapkezelő

Access Befektetési Alapkezelő Zrt. 1054 Budapest, Akadémia u. 7-9.

Forgalmazó

Buda-Cash Brókerház Zrt. és fiókhálózata 1118 Budapest, Ménesi út 22.
Equilor Befektetési Zrt. 1037 Budapest, Montevideo u. 2/c. (2006. márciustól)

Letétkezelő

Calyon Magyarországi Fióktelepe 1051 Budapest, József Nádor tér 7.

Könyvvizsgáló

ABN Könyvvizsgálói Iroda Kft..
1223 Budapest, Rózsakert u. 36; Kamarai tagsági szám: 0000002
dr. Tessényi Kornél kamarai eng. szám: 002519

A befektetési eszköz összetétele fajtánként, típusonként, illetve a befektetési politikában meghatározott kategóriák szerint részletezve az időszak elején és végén

Az Access Vegyes Befektetési Alap vegyes portfóliójú alap. Az Alap célja olyan biztonságos és likvid befektetési alternatívát kínálni elsősorban közép-és hosszabb távra a forgalmazók ügyfelei részére, amelynek hozama képes meghaladni a banki betétek és állampapírok hozamát. Eszközei között egyaránt szerepelnek a legnagyobb biztonságú állampapírok és a nagyobb kockázatot képviselő vállalati kötvények. A részvénybefektetésekből fakadó magasabb kockázatot határidős, illetve opciós devizaügyletekkel csökkenti. Az Alap befektetési politikája mindenekelőtt minél kisebb kockázat mellett elérhető legnagyobb hozamot tartja szem előtt, ezért tőkét - a befektetés kockázatát mérlegelve - az általa legjobb hozamúnak ítélt befektetésbe kívánja helyezni.

Access Vegyes Nyíltvégű Befektetési Alap
ÉVES JELENTÉS
2007.

Az Alap portfóliójának elemei:

1. tőzsdére bevezetett, nyilvánosan forgalomba hozott részvények
2. tőzsdére nem bevezetett nyilvánosan forgalomba hozott részvények
3. a Magyar Állam és az MNB által kibocsátott hitelviszonyt megtestesítő értékpapírok (diszkontkincstárjegy, kincstárjegy, kötvény);
4. egyéb állampapírok;
5. vállalati kötvények;
6. bankbetétek;
7. befektetési jegyek;
8. a helyi önkormányzatok által kibocsátott kötvények, továbbá a jelzálog-hitelintézetekről szóló 1997. évi XXX. törvény alapján kibocsátott értékpapírok.
9. külföldi értékpapírok, amelyek megfelelnek a hatályos deviza jogszabályoknak és egyedi devizahatósági engedélyt nem igényelnek;

Befektetési eszköz összetétele 2006. december 31.-én:

KIBOCSÁTÓ	ÉRTÉKPAPÍR KATEGÓRIA	ÉRTÉKPAPÍR NEVE	NÉVÉRTÉK (FT)	ÁRFOLYAMÉRTÉK (FT)
PM	3	D 070117	36 070 000	35 943 322
PM	3	D 070214	27 060 000	26 800 251
PM	3	D 070606	57 780 000	55 852 112
PM	3	D 070801	6 930 000	6 618 953
PM	4	A 2009/D	1 000 000	1 031 070
ÁLLAMI NYOMDA	1	ÁLLAMI NYOMDA	98 000	679 000
ECONET	1	ECONET	10 000 000	8 000 000
FOTEX	1	FOTEX	4 500 000	31 455 000
INTER-EURÓPA	1	INTER-EURÓPA	2 000 000	9 560 000
MOL	1	MOL	500 000	10 800 000
PANNONFLAX	1	PANNONFLAX	31 000 000	18 476 000
TVK	1	TVK	1 111 000	5 879 500
			Összesen:	210 064 138

Befektetési eszköz összetétele 2007. december 31.-én:

KIBOCSÁTÓ	ÉRTÉKPAPÍR KATEGÓRIA	ÉRTÉKPAPÍR NEVE	NÉVÉRTÉK (EFT)	ÁRFOLYAMÉRTÉK (EFT)
PM	3	2009/D	1 000	1 029
PM	3	2013/A	17 650	18 226
PM	3	D 080116	36 430	36 310
ECONET.HU	1	ECONET.HU	6 000	12 780
MOL	1	MOL	1 800	44 091
OTP	1	OTP	120	10 548
RÁBA	1	RÁBA	6 000	11 340
SYNERGON	1	SYNERGON	1 200	10 920
TVK	1	TVK	505	3 700
			Összesen:	148 944

Forgalomba hozott, eladott, a tárgyidőszak lezárásakor forgalomba lévő befektetési jegyek száma

A befektetési jegy forgalom

	Darab	Árfolyamérték (ezer Ft)	Tőkeváltozás (ezer Ft)
Nyitó	130 556 372	40 728	-89 829
Tárgyévi eladás	82 844 471	137 816	54 973
Tárgyévi visszaváltás	-122 044 064	-204 412	-82 368
ÖSSZESEN	91 356 779	-25 868	-117 224

A portfolió összesített nettó eszközértéke: 159.828 ezer Ft és az egy befektetési jegyre jutó nettó eszközérték: 1.749496 Az értékek a 2007. 12. 31-i állapotot tükrözik, ami a 2007. 12. 31-én megjelentetett árfolyamnak felel meg.

Az alap részére igénybe vett hitel feltételei

A vonatkozási időszakban ilyen nem volt.

Kifizetett hozamok

Az Alap nem fizet hozamot, a működés során képződő tőkenövekményt – mely kamatból és árfolyamnyereségből tevődhet össze – folyamatosan újra befekteti. Az egyszeri hozam, illetve tőkekifizetés helyett az Alapkezelő folyamatos napi értéken történő visszavásárlási kötelezettséget vállal, amivel garantálja, hogy a befektetők jegyeik részleges vagy teljes visszaváltásával nyereségükhöz tetszőleges időpontban hozzájussanak és azt, mint árfolyamnyereséget realizálhassák.

Alapkezelő működésében bekövetkezett változások, valamint a befektetési politika alakulására ható fontosabb tényezők bemutatása

Az Access Vegyes Befektetési Alap egyrészt könnyen kézpénzzé tehető, állampapírokba fekteti a befektetőktől összegyűjtött tőkét. Ilyen, kézpénzhez közel álló befektetési eszközök a rövid, éven belüli futamidejű állampapírok. A másik befektetési terület a nagyobb kockázatú hosszabb 3-5-10 éves futamidejű magyar állampapírok. Ezek az értékpapírok alkotják az Alap mindenkor befektetéseinek likvid részét. A portfolió harmadik részében kiegészül tőzsdei fedezett részvényekkel, melyeket az alap állampapírokénál magasabb kamattartalommal nyit meg. Az Alapkezelő a befektetési alap portfolió kialakításánál olyankor vett maximum 10 %-15 % tőzsdei részvényt spekulációs céllal, amikor úgy gondolta, hogy a részvényeken árfolyamnyereséget képes realizálni. Mivel a részvénybefektetések kockázatos ügyletek, így az Alapkezelő olyan ügyfeleknek ajánlja az alapot, akik legalább 6 hónapra kívánnak befektetni.

Piaci folyamatok

A magyar állampapír piacon 2007-ben kedvezőtlen tendencia alakult ki, a Magyar Nemzeti Bank az év folyamán többször emelt a jegybanki alap kamaton, ez a vegyes befektetési alapok növekedésére negatívan hatott. A hosszabb lejáratú állampapírok a kamatemelés miatt árfolyam veszteséget szenvedtek el.

A kamatemelések minden olyan alap hozamán rontottak, melyek közepes vagy hosszabb lejáratú kamatozó eszközt tartottak a portfoliójukban. Ezért szinte az összes hazai alap hozamát kisebb

Access Vegyes Nyíltvégű Befektetési Alap
ÉVES JELENTÉS
2007.

mértékben visszavetették a pénzpiaci események. A tőzsdei részvények leértékelődése 2007 során rontott a nagyobb kockázatú befektetési alapok teljesítményét.

Az Alap teljesítménye

Az Alap az elmúlt évben megfelelt a vállalt befektetési politikájának. A grafikon az alap befektetési jegyeinek árfolyam változását, illetve az alap nettó eszközértékének növekedését mutatja. Az Access Vegyes Nyíltvégű Befektetési Alap működésének hetedik évét zárta. A hetedik évben, az alap teljesítménye, éves szinten 5,98 % hozam volt. A befektetési jegyek árfolyama szinte folyamatosan növekedett, kiugró volatilitás nem volt tapasztalható.

Befektetésekből származó bevételek

A befektetési alap **tárgyévi eredménye** 15 427 ezer Ft nyereség. A pénzügyi műveletek 24 472 ezer Ft-os eredményét 9 986 ezer Ft működési költség és 59 ezer Ft egyéb ráfordítások közt elszámolt – felügyeleti díj - terhelte.

A **pénzügyi műveletek bevételeinek és ráfordításainak** alakulása a következő:

Megnevezés	ezer Ft-ban	
	Pénzügyi műveletek Bevételei	Ráfordításai
Kamatok és osztalékok:	9 220	0
Államkötvények	282	
vételárban fizetett kamat	-1 237	
Diszkont kincstárjegyek	9 228	
Részvények után kapott osztalékok	943	
Bankkamat és egyéb kamatok	4	
Árfolyamvesztés és árfolyamnyereség:	46 547	13 302
Államkötvények		
Diszkont kincstárjegyek		
Részvények	46 547	13 302
Határidős ügyletek vesztesége és nyeresége:	26 651	44 644
Tőzsdei határidős (származékos) ügyletek	26 651	44 644
MINDÖSSZESEN	82 418	57 946

A részvények és a határidős (származtatott) ügyletek árfolyamnyereségének és árfolyamvesztésének részletezését az utolsó két táblázat tartalmazza.

Egyéb bevételek

Csak befektetésekből származó bevétele van, egyéb bevétel nincs.

Befektetési Alapkezelőnek, Letétkezelőnek fizetett díjak, egyéb díjak és adók

A **működési költségek** összetételét szemlélteti az alábbi táblázat:

A működési költségek összetétele

Megnevezés	Pénzügyileg teljesített	Számlázott vagy elhatárolt	Tárgyévi összes	mo %
Alapkezelői díj	2 564	181	2 745	30,5
Letétkezelői díj	398	108	506	5,6
Forgalmazói díj	2 041	205	1 246	13,9
Megbízási díj, ügynöki díj	2 465		2 465	27,4
Kéler szolgáltatások díja	103	6	109	1,2
PSZÁF eljárási díj	40		40	0,4
Hirdetési, közzétételi költség	326	30	356	4,0
Marketing költség				
Számviteli szolgáltatások	432	432	864	9,6
Egyéb anyagjellegű szolg.	324		324	3,6
Bankköltség	128		128	1,4
Különbéle egyéb költségek	203		203	2,3
ÖSSZESEN	8 024	962	8 986	100,0
Felügyeleti díj	48	11	59	

A **működési költségek** az éves átlagos 203,2 millió Ft-os teljes nettó eszközértékre vetítve 4,42%-os fajlagos ráfordítást jelentenek, melyből az alapkezelői díj 1,35%-ot, a forgalmazói díj 0,61%-ot, míg a letétkezelői díj 0,25%-ot tett ki.

Kifizetett és újra befektetett bevételek

Osztalékot, egyéb kifizetést az alap nem eszközöl.

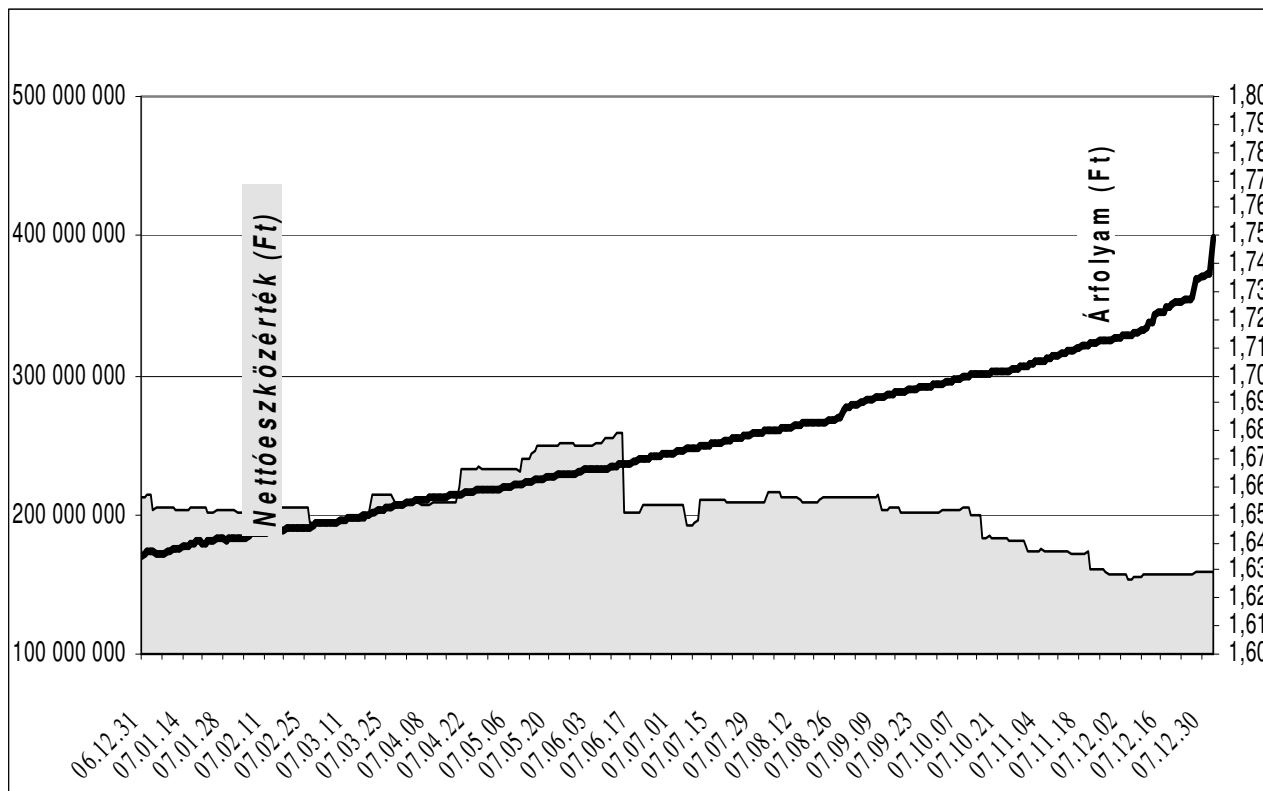
Befektetett eszközökre elszámolt értékvesztés

Az alapnak befektetett eszközei nincsenek, így értékvesztésük sincs.

Más eszközök értékét befolyásoló változások

Ilyen tételei az alapnak nincsenek.

Tájékoztatósi időszakban az alap saját tőkéjének és egy jegyre jutó nettó eszközértékének változása



Az alapnak a naptári évben számolt utolsó nettó eszközértéke és az egy jegyre jutó nettó eszközértéke

	2004	2005	2006	2007
egy jegyre jutó nettó eszközértéke	1,441220	1,555069	1,633942	1,749496
nettó eszközértéke	241 336 508	223 121 768	213 321 483	159 828 363

Származtatott ügyletekre vonatkozó adatok

A részvények és a származtatott ügyletek eredménye

Instrumentum	lezárt-lejárt kontraktus			ezer Ft-ban
		Nyereség	Veszteség	Nettó eredmény
ÁLLAMI NYOMDA	1		-100	-100
BIF	8	165	-247	-82
DANUBIUS	7	88	-107	-19
ECONET.HU	23	390	-810	-420
EGIS	20		-1 155	-1 155
FHB	1		-32	-32
FOTEX	163	5 030	-7 307	-2 277
GRAPHISOFT	6	422	-33	389
HUMET	9	10	-1 610	-1 600
INTER EURÓPA BANK	2	247		247
MAGYAR	40	470	-433	37

Access Vegyes Nyíltvégű Befektetési Alap
ÉVES JELENTÉS
2007.

TELEKOM				
MOL	270	7 140	-11 097	-3 957
OTP	101	4 414	-1 746	2 668
PANNONFLAX	70	110	-7 936	-7 826
PANNONPLAST	2	55	-588	-533
PHYLAXIA	2	80		80
RÁBA	42	5 182	-6 663	-1 481
RICHTER	9	58	-264	-206
SYNERGON	60	1 584	-2 032	-448
TVK	98	1 206	-2 484	-1 278
ÖSSZESEN	934	26 651	-44 644	-17 993

**A fordulónapig le nem zárt határidős pozíciók állománya
és értékelési különbözete**

ezer Ft

Instrumentum	Kontraktus		Átlagos kötési ár	Elszámoló ár	Nyitott pozíciók év végi piaci értéke	
	Típus	db			Nyereség	Veszteség
ECO0803	eladás	6	216,2	216	10	
MOL0801	eladás	20	26 205,0	24 380	1 825	
MOL0802	eladás	12	24 988,3	24 600	233	
MOL0803	eladás	4	25 015,0	24 840	35	
OTP0801	eladás	2	8 664,0	8 820		63
OTP0802	eladás	4	8 863,0	8 818	36	
RAB0801	eladás	1	2 099,0	1 826	273	
RAB0803	eladás	5	1 915,5	1 920		25
SYN0803	eladás	6	1 843,0	1 840	18	
TVK0803	eladás	5	8 070,0	7 600	235	
ÖSSZESEN		65			2 665	88

Budapest, 2008. április 25.

Access Befektetési Alapkezelő Zrt.